

SKIDDER COM BOGIE 768L-III



JOHN DEERE





SKIDDER COM BOGIE 768L-III

GUERREIRO CONFIÁVEL NA FLORESTA.

Quando madeireiros como você nos dizem do que precisam para fazer bem o trabalho na floresta e no chão nós prestamos atenção e depois colocamos as ideias em prática. Depois de ouvir suas melhores opiniões, criamos o Skidder com Bogie John Deere 768L-III, com nova assistência do operador, conscientização de produtividade e recursos de feedback. E os refinamentos na capacidade de mapeamento do local de trabalho e na manutenção da máquina ajudam a torná-la eficiente para operar e confiável para possuir. O 768L-III foi desenvolvido especificamente para assumir tarefas florestais difíceis sem preocupações.

Enfrente o terreno

Com o Bogie Skidder 768L-III, trabalhar em condições úmidas e lamacentas não é nenhum problema. Com uma combinação de forte capacidade de tração e flutuação com a redução da pressão sobre o solo, esse especialista em seis rodas foi projetado para transportar grandes cargas por distâncias maiores.

Assuma o controle com conforto

A cabine padrão, espaçosa e silenciosa, oferece um novo assento ajustável em tecido durável e Mapas TimberMatic™ integrados. A opção de cabine Premium

inclui o sistema de Controle Automático de Temperatura, câmeras, monitor secundário e outros recursos de assistência ao operador. O novo assento de couro premium é aquecido, ventilado e oferece sete posições de ajuste para levar o conforto do operador a outro patamar. Os operadores agora podem escolher três posições diferentes do assento, inclusive voltado para a porta do lado direito.

Tenha a melhor visibilidade possível

Disponível com o pacote premium da cabine, a nova câmera de visualização da lâmina permite uma visibilidade clara

dos acessórios enquanto você trabalha no campo. O monitor secundário com tela sensível ao toque fornece acesso intuitivo a câmeras, detalhes de inclinação e informações da máquina.

Equilíbrio de potência

O 768L-III apresenta eixos de trave balanceados que ajudam a reduzir a vibração da máquina para proporcionar uma condução confortavelmente suave, além de tração e flutuação excepcionais em terrenos úmidos e lamacentos.



DADOS DE PRODUTIVIDADE QUASE EM TEMPO REAL AJUDAM A MELHORAR A EFICIÊNCIA

Operação sem esforço

Os controles eletro-hidráulicos montados no apoio de braço oferecem facilidade de operação, com pouco esforço, de todas as funções da máquina.

O melhor dos dois mundos

A transmissão continuamente variável (CVT) combina a eficiência da transmissão direta com a suavidade e a facilidade de operação do comando hidrostático. A CVT detecta automaticamente a carga para fornecer o torque e o esforço de

tração necessários para manter a velocidade máxima que o operador define, reduzindo o desgaste do motor, otimizando a economia de fluidos e eliminando a troca de marchas manual.

Grande e no comando

A garra opcional de 2,07 metros quadrados (22,3 pés quadrados) do 768L-III ajuda a entregar mais madeira na descarga com menos deslizamentos.

Produtivo enquanto você trabalha

As soluções digitais que monitoram as estatísticas de trabalho do operador, o recurso de medição de deslocamento e as camadas avançadas do mapa ajudam a acompanhar os elementos básicos operacionais importantes. Os relatórios de desempenho de produção e do operador quase em tempo real para os proprietários e gerentes da empresa permitem uma análise fundamentada dos custos da propriedade e da operação.

SKIDDER COM BOGIE 768L-III

COLOQUE A TECNOLOGIA PARA TRABALHAR: NA MATA E NO ESCRITÓRIO.

Coordene sua operação e a produtividade da sua equipe onde quer que você esteja com os Equipamentos Florestais de Precisão John Deere e nossas principais soluções tecnológicas.

CARACTERÍSTICAS

Inteligência centralizada

Os equipamentos florestais da John Deere vem de fábrica equipados com um potente conjunto de tecnologias e recursos já integrados. Cada um desempenha um papel importante no gerenciamento do estado e do desempenho da sua frota geral de equipamentos:

- **John Deere Connected Support**, que utiliza dados avançados e específicos do equipamento florestal, ajuda o concessionário a agir imediatamente em caso de problema com a máquina.
- Com o **Acesso Remoto ao Monitor**, os concessionários podem ver remotamente o que o operador está vendo e acessar os amplos recursos de diagnóstico de bordo do sistema de automação TimberMatic™. A capacidade de ajustar a máquina e auxiliar o operador de maneira remota ajuda a manter as máquinas em funcionamento.
- O serviço de **Monitoramento do Desempenho e Condição da Máquina** é oferecido em conjunto com os Contratos de Serviços John Deere Protect™ avançados. Esse serviço usa dados avançados de máquinas florestais e recursos de avaliação comparativa para fornecer insights incomparáveis sobre diferentes funções da máquina e ajuda a tomar ações corretivas antecipadamente, garantindo o desempenho alto e consistente da sua frota.

Soluções digitais

Acabe com as suposições ao planejar, implementar e monitorar sua operação de extração de madeira. As ferramentas do nosso sistema de planejamento e rastreamento de produção aproveitam os principais recursos tecnológicos que vêm de fábrica em todas as máquinas florestais John Deere para proporcionar uma gama de possibilidades novas e avançadas:

- O **TimberMatic™ Maps** é uma solução inovadora de software integrado que ajuda a reimaginar seus locais de trabalho. Visualizações de produção quase em tempo real, rotas otimizadas e uma conexão à nuvem compartilhada facilitam ainda mais o trabalho antes de elevar o nível da operação florestal.
- O **TimberManager™** é uma solução baseada na web para PCs, tablets e celulares, que permite acompanhar o progresso no local de trabalho. Junto com o TimberMatic Maps, esse software oferece visibilidade completa da sua operação, desde áreas que já passaram pela extração até máquinas específicas, permitindo simplificar a comunicação, analisar tarefas e aumentar a produtividade:
 - O **Monitoramento Remoto** permite acompanhar as condições e o desempenho da sua frota em qualquer lugar.
 - O **Rastreamento Preciso do Andamento** permite definir as metas que sua equipe deve atingir ao longo do dia.
 - A **Visualização da Produção em Tempo Real** exhibe o progresso, incluindo a contagem de árvores, a área colhida e a tonelagem estimada.
 - O **Mapeamento Simplificado** dos dados da máquina e o rastreamento de localização baseado em GPS mostra contagens precisas de troncos e toras.
 - As **Atualizações em Tempo Real** permitem ajustar o processo ou eliminar tarefas, se necessário, para manter um fluxo estável de trabalho.
 - A **Otimização da Frota** vai além do gerenciamento de máquinas para ajudar a melhorar a eficiência do seu negócio.



**JOHN DEERE
CONNECTED SUPPORT™**

CONECTA SUA OPERAÇÃO À EXPERTISE
DO CONCESSIONÁRIO E DA FÁBRICA

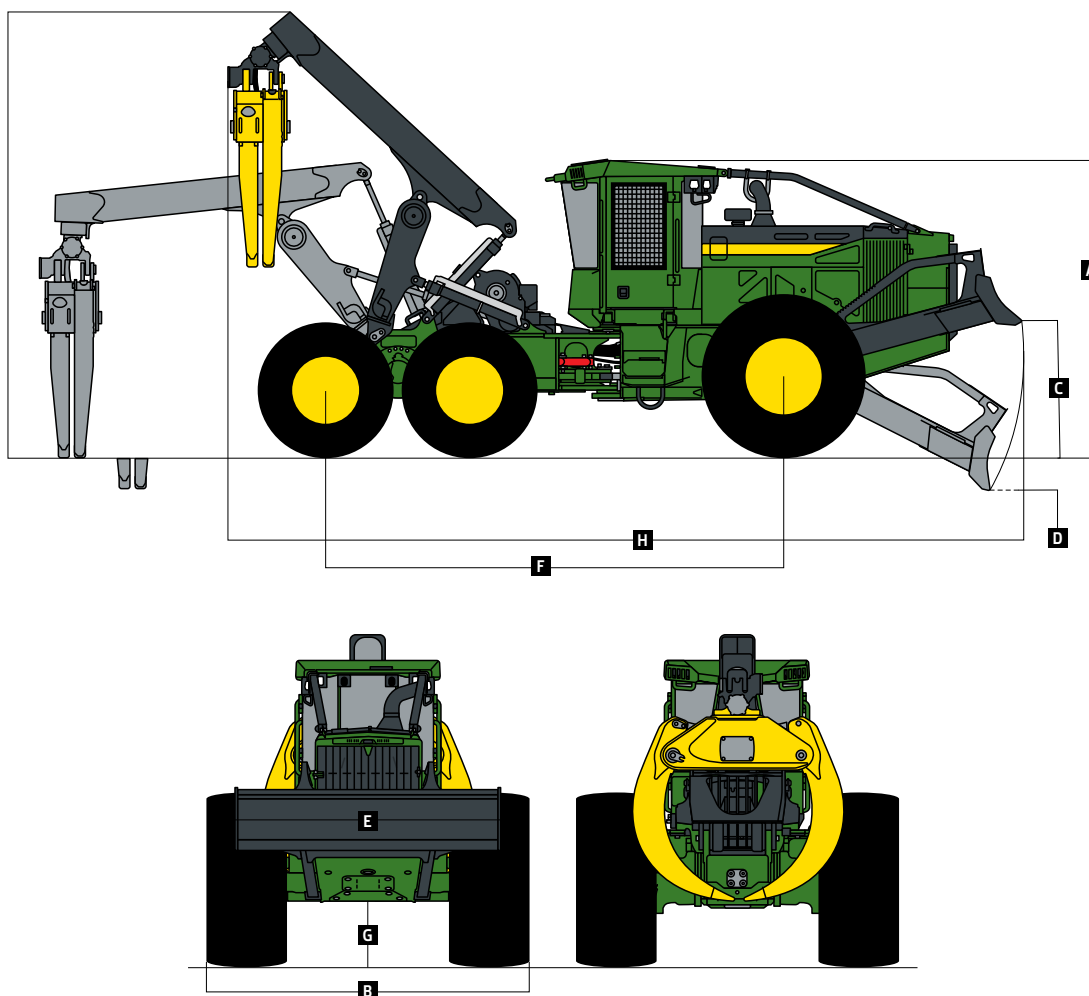
768L-III ESPECIFICAÇÕES DA SKIDDER COM BOGIE

Motor	768L-III	
Fabricante e Modelo	John Deere PowerTech™ PSS 9,0 L	John Deere PowerTech™ Plus 9,0 L
Padrão de Emissão de Motores não Rodoviários	Final Tier 4 (FT4) da EPA/Estágio V da UE	Tier 3 da EPA/Estágio IIIA da UE
Potência Bruta	210 kW (281 hp) a 1.800 rpm	210 kW (281 hp) a 1.800 rpm
Torque Bruto	1.276 Nm (941 ft.-lb.) a 1.400 rpm	1.276 Nm (941 ft.-lb.) a 1.400 rpm
Quantidade de Cilindros	6	6
Válvulas por Cilindro	4	4
Cilindrada do Motor	9,0 L (549 cu. in.)	9,0 L (549 cu. in.)
Diâmetro e Curso do Motor	118,4 x 136 mm (4.66 x 5.35 in.)	118,4 x 136 mm (4.66 x 5.35 in.)
Sistema de Combustível	Trilho comum de alta pressão	Trilho comum de alta pressão
Aspiração	Turboalimentado, ar de admissão resfriado	Turboalimentado, ar de admissão resfriado
Filtro de ar do Motor	Estágio duplo com elemento de segurança	Estágio duplo com elemento de segurança
Sistema de Partida a Frio do Motor	Éter automático	Éter automático
Refrigeração		
Sistema de Arrefecimento	Radiador para serviço pesado com tanque de desaeração contínua e reservatório de recuperação	
Acionamento do Ventilador	Hidráulico, com velocidade variável e reversão	
Sistema de Transmissão		
Transmissão	Transmissão Continuamente Variável (CVT)	
Número de Faixas de Velocidade, Avanço e Reversão	6	
Velocidades de Deslocamento com Pneus Dianteiros 30,5-32	Avanço e Reversão	
Faixa 1 (configurações de fábrica para cada faixa de velocidade)	4,79 km/h (2.97 mph)	
Faixa 2	6,38 km/h (3.96 mph)	
Faixa 3	8,61 km/h (5.35 mph)	
Faixa 4	12,40 km/h (7.70 mph)	
Faixa 5	15,19 km/h (9.44 mph)	
Faixa 6	17,97 km/h (11.16 mph)	
Eixos	Eixo dianteiro 1425 Super-Wide Extreme-Duty Axle (SWEDA™) / traseiro de bogie	
Oscilação do Eixo Dianteiro, Batente a Batente	30 graus	
Diferencial (dianteiro e traseiro)	Trava do diferencial com bloqueio hidráulico, operação em movimento	
Direção	Totalmente hidráulica, joystick	
Ângulo de Articulação	45 graus em cada direção	
Freios de Serviço	Eixos dianteiros e traseiros montados internamente, com disco úmido, resfriados a óleo	
Freio de Estacionamento	Aplicação automática por mola e liberação hidráulica, vedado e lubrificado, multidisco úmido	
Sistema Hidráulico		
Bomba Principal	Circuito aberto, pistão axial, deslocamento variável	
Deslocamento Máximo	85 cc/rev (5.19 ci/rev)	
Sistema Elétrico		
Tensão	24 V	
Número de Baterias (12 V)	2	
Capacidade da Bateria (cada)	950 CCA	
Classificação do Alternador	150 A	
Luzes de Trabalho	11 padrão / 15 opcionais com 3 luzes de serviço	
Garras de Função Dupla		
Lança	3,7 m (12 ft.)	Opcional
Controle da Garra	Joystick	Abertura
Padrão		Área
Abertura	3.785 mm (149 in.)	3.886 mm (153 in.)
Área	1,77 m² (19.1 sq. ft.)	1,63 m² (17.5 sq. ft.)
		Opcional
		Abertura
		Área
		3.886 mm (153 in.)
		2,07 m² (22.3 sq. ft.)
Capacidades de Reabastecimento		
Tanque de Combustível		
Padrão	352,0 L (93.0 gal.)	
Opcional	496,6 L (131.2 gal.)	
Reservatório Hidráulico	123,6 L (32.6 gal.)	
Tanque do Fluido para Escapamento de Veículos a Diesel (DEF)	19,9 L (5.2 gal.)	
Peso Operacional		
Peso da Máquina	23.697 kg (52,245 lb.)	
Lâmina do Dozer		
Tipo	Lâmina de Empilhamento para Serviço Pesado	Borda de Corte Substituível para Serviço Pesado (RCE)
Largura	2.962,4 mm (116.6 in.)	2.962,4 mm (116.6 in.)
Altura	687,6 mm (27.1 in.)	691,0 mm (27.2 in.)
Controle da Lâmina	Joystick	Joystick

As imagens e descrições são apenas para informações gerais. Algumas ilustrações podem mostrar opções de produtos ou acessórios que NÃO ESTÃO DISPONÍVEIS em todas as regiões ou que podem exigir modificações para atender às regulamentações locais. As imagens de modelos de equipamentos podem ser geradas digitalmente ou por IA e são apenas ilustrativas. Elas podem não refletir produtos, recursos, opções ou acessórios reais. A disponibilidade do equipamento pode ser limitada. Para saber todos os detalhes, entre em contato com seu concessionário John Deere.

Guincho		768L-III	
Controle do Guincho	Controle por joystick, acionamento hidráulico	Força de Tração – Cabo de 15,8 mm (5/8 in.)	Tambor Vazio na Parada
Capacidade do Cabo	Guincho 4000 de 2 Velocidades com 204 mm (8.03 in.) Tambor	Baixa Velocidade	213,5 kN (47,997 lb.)
15,8 mm (5/8 in.)	77,4 m (252 ft.)	Alta Velocidade	142,3 kN (31,990 lb.)
19,1 mm (3/4 in.)	54,6 m (177 ft.)	Velocidade de Tração – Cabo 15,8 mm (5/8 in.)	Tambor Vazio a 1.800 rpm
22,2 mm (7/8 in.)	39,3 m (128 ft.)	Baixa Velocidade	13,4 m/min (44 fpm)
25,4 mm (1 in.)	30,7 m (100 ft.)	Alta Velocidade	20,1 m/min (66 fpm)
Dimensões da Máquina		Dimensões da Máquina (continuação)	
	Função Dupla	F Distância Entre Eixos	4416,7 mm (173.8 in.)
Tamanho do Pneu	Eixo Dianteiro 30,5-32 / Eixo Traseiro 780/50-28,5	G Distância em Relação ao Solo	557 mm (21.9 in.)
A Altura Total	3.365 mm (132.5 in.)	H Comprimento Total	9.075,3 mm (357.2 in.)
B Largura Total	3.508 mm (138.1 in.)	Dimensões de Embarque	
C Elevação Máxima da Lâmina Acima do Solo	1.517 mm (59.7 in.)	Tamanho do Pneu	Eixo Dianteiro 30,5-32 / Eixo Traseiro 780/50-28,5
D Escavação Máxima da Lâmina Abaixo do Solo	359 mm (14.1 in.)	Altura Total	3.365 mm (132.5 in.)
E Largura da Lâmina do Dozer	2.962,4 mm (116.6 in.)	Largura Total	3.508 mm (138.1 in.)
		Comprimento de Embarque	11.100 mm (437.0 in.)

Bogie Skidder 768L-III com Garra de Função Dupla



As imagens e descrições são apenas para informações gerais. Algumas ilustrações podem mostrar opções de produtos ou acessórios que NÃO ESTÃO DISPONÍVEIS em todas as regiões ou que podem exigir modificações para atender às regulamentações locais. As imagens de modelos de equipamentos podem ser geradas digitalmente ou por IA e são apenas ilustrativas. Elas podem não refletir produtos, recursos, opções ou acessórios reais. A disponibilidade do equipamento pode ser limitada. Para saber todos os detalhes, entre em contato com seu concessionário John Deere.



MSK768LIIIUPT (25-09)



JOHN DEERE