

SKIDDER COM GARRA 648L-III



JOHN DEERE



SKIDDER COM GARRA 648L-III



GUERREIRO CONFIÁVEL NA FLORESTA.

Quando madeireiros como você nos dizem do que precisam para fazer bem o trabalho na floresta e no chão nós prestamos atenção e depois colocamos as ideias em prática. Depois de ouvir suas melhores opiniões, criamos o Skidder com Garra John Deere 648L-III, com nova assistência do operador, conscientização de produtividade e recursos de feedback. E os refinamentos na capacidade de mapeamento do local de trabalho e na manutenção da máquina ajudam a torná-la eficiente para operar e confiável para possuir. O 648L-III foi desenvolvido especificamente para assumir tarefas florestais difíceis sem preocupações.

O melhor dos dois mundos

A transmissão continuamente variável (CVT) combina a eficiência da transmissão direta com a suavidade e a facilidade de operação do comando hidrostático. A CVT detecta automaticamente a carga para fornecer o torque e o esforço de tração necessários para manter a velocidade máxima que o operador define, reduzindo o desgaste do motor, otimizando a economia de fluidos e eliminando a troca de marchas manual.

Assuma o controle com conforto

A cabine padrão espaçosa e silenciosa possui um novo assento de tecido durável ajustável e Mapas TimberMatic™ integrados. A opção de cabine Premium inclui o sistema de Controle Automático de Temperatura, câmeras, monitor secundário e outros recursos de assistência ao operador. O assento de couro premium opcional é aquecido, ventilado e ajustável em sete posições leva o conforto do operador a um outro patamar. Os operadores

agora podem escolher três posições diferentes do assento, inclusive voltado para a porta do lado direito.

Tenha a melhor visibilidade possível

Disponível com o pacote premium da cabine, a nova câmera de visualização da lâmina permite uma visibilidade clara dos acessórios enquanto você trabalha no campo. O monitor secundário com tela sensível ao toque fornece acesso intuitivo a câmeras, detalhes de inclinação e informações da máquina.



DADOS DE **PRODUTIVIDADE** **QUASE EM TEMPO REAL** AJUDAM A MELHORAR A EFICIÊNCIA

Amortecimento protetor

Os sensores de direção controlam a velocidade da articulação antes das estruturas entrarem em contato, amortecendo o impacto durante a articulação total e melhorando o conforto do operador.

Operação sem esforço

Os controles eletro-hidráulicos montados no apoio de braço oferecem facilidade de operação, com pouco esforço, de todas as funções da máquina.

Estável e capaz

A grande estabilidade oferece excelente potência de extração, especialmente ao subir colinas, passar por terreno adverso ou transportar cargas maiores.

Grande e confiante

A garra opcional de 1,63 metros quadrados (17,5 pés quadrados) do 648L-III ajuda a entregar mais madeira na descarga com menos deslizamentos.

Produtivo enquanto você trabalha

As soluções digitais que monitoram as estatísticas de trabalho do operador, o recurso de medição de deslocamento e as camadas avançadas do mapa ajudam a acompanhar os elementos básicos operacionais importantes. Os relatórios de desempenho de produção e do operador quase em tempo real para os proprietários e gerentes da empresa permitem uma análise fundamentada dos custos da propriedade e da operação.

SKIDDER COM GARRA 648L-III

**COLOQUE A TECNOLOGIA PARA
TRABALHAR: NA MATA E NO ESCRITÓRIO.**

Coordene sua operação e a produtividade da sua equipe onde quer que você esteja com os Equipamentos Florestais de Precisão John Deere e nossas principais soluções tecnológicas.

CARACTERÍSTICAS

Inteligência centralizada

Os equipamentos florestais da John Deere vem de fábrica equipados com um potente conjunto de tecnologias e recursos já integrados. Cada um desempenha um papel importante no gerenciamento do estado e do desempenho da sua frota geral de equipamentos:

- **John Deere Connected Support**, que utiliza dados avançados e específicos do equipamento florestal, ajuda o concessionário a agir imediatamente em caso de problema com a máquina.
- Com o **Acesso Remoto ao Monitor**, os concessionários podem ver remotamente o que o operador está vendo e acessar os amplos recursos de diagnóstico de bordo do sistema de automação TimberMatic™. A capacidade de ajustar a máquina e auxiliar o operador de maneira remota ajuda a manter as máquinas em funcionamento.
- O serviço de **Monitoramento do Desempenho e Condição da Máquina** é oferecido em conjunto com os Contratos de Serviços John Deere Protect™ avançados. Esse serviço usa dados avançados de máquinas florestais e recursos de avaliação comparativa para fornecer insights incomparáveis sobre diferentes funções da máquina e ajuda a tomar ações corretivas antecipadamente, garantindo o desempenho alto e consistente da sua frota.

Soluções digitais

Acabe com as suposições ao planejar, implementar e monitorar sua operação de extração de madeira. As ferramentas do nosso sistema de planejamento e rastreamento de produção aproveitam os principais recursos tecnológicos que vêm de fábrica em todas as máquinas florestais John Deere para proporcionar uma gama de possibilidades novas e avançadas:

- O **TimberMatic™ Maps** é uma solução inovadora de software integrado que ajuda a reimaginar seus locais de trabalho. Visualizações de produção quase em tempo real, rotas otimizadas e uma conexão à nuvem compartilhada facilitam ainda mais o trabalho antes de elevar o nível da operação florestal.
- O **TimberManager™** é uma solução baseada na web para PCs, tablets e celulares, que permite acompanhar o progresso no local de trabalho. Junto com o TimberMatic Maps, esse software oferece visibilidade completa da sua operação, desde áreas que já passaram pela extração até máquinas específicas, permitindo simplificar a comunicação, analisar tarefas e aumentar a produtividade:
 - O **Monitoramento Remoto** permite acompanhar as condições e o desempenho da sua frota em qualquer lugar.
 - O **Rastreamento Preciso do Andamento** permite definir as metas que sua equipe deve atingir ao longo do dia.
 - A **Visualização da Produção em Tempo Real** exhibe o progresso, incluindo a contagem de árvores, a área colhida e a tonelagem estimada.
 - O **Mapeamento Simplificado** dos dados da máquina e o rastreamento de localização baseado em GPS mostra contagens precisas de troncos e toras.
 - As **Atualizações em Tempo Real** permitem ajustar o processo ou eliminar tarefas, se necessário, para manter um fluxo estável de trabalho.
 - A **Otimização da Frota** vai além do gerenciamento de máquinas para ajudar a melhorar a eficiência do seu negócio.



**JOHN DEERE
CONNECTED SUPPORT™**

CONECTA SUA OPERAÇÃO À EXPERTISE
DO CONCESSIONÁRIO E DA FÁBRICA

648L-III

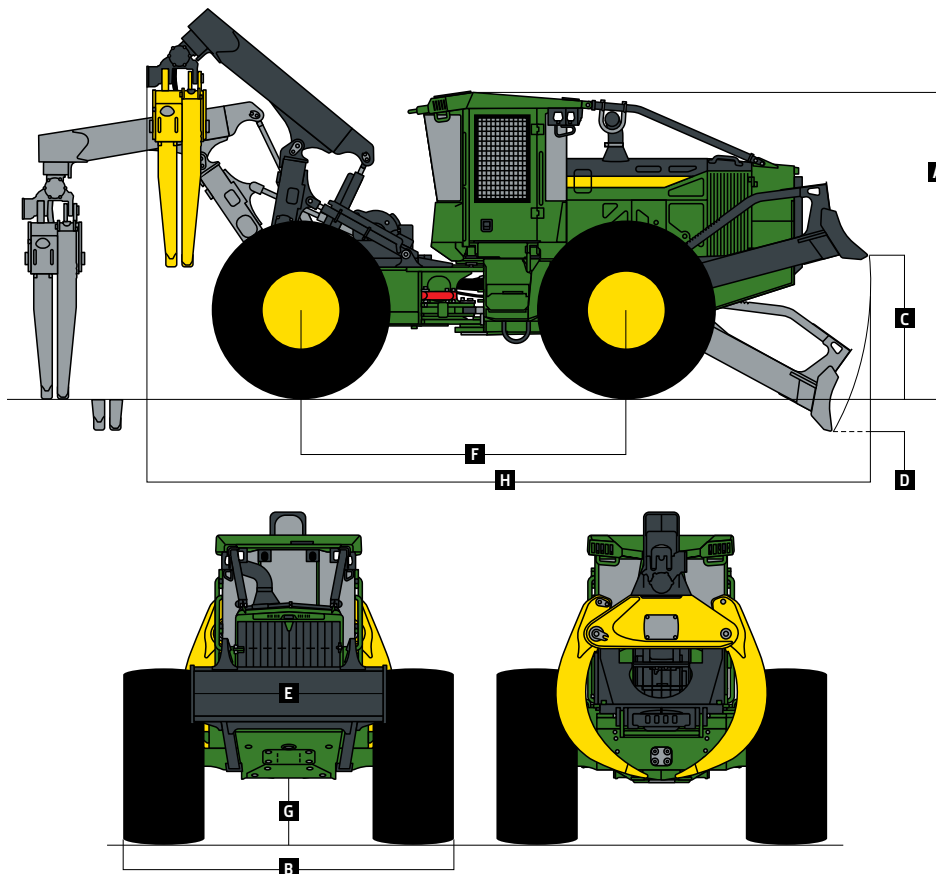
ESPECIFICAÇÕES DA SKIDDER COM GARRA

Motor		648L-III	
Fabricante/Modelo	John Deere PowerTech™ PSS 6,8 L	John Deere PowerTech™ Plus 6,8 L	
Padrão de Emissão de Motores não Rodoviários	Final Tier 4 da EPA/Estágio V da UE	Tier 3 da EPA/Estágio IIIA da UE	
Potência Bruta	177 kW (237 hp) a 1.800 rpm	163 kW (218 hp) a 1.800 rpm	
Torque Bruto	1.025 Nm (756 ft.-lb.) a 1.600 rpm	979 Nm (722 ft.-lb.) a 1.400 rpm	
Quantidade de Cilindros	6	6	
Válvulas por Cilindro	4	4	
Cilindrada do Motor	6,8 L (415 cu. in.)	6,8 L (415 cu. in.)	
Diâmetro e Curso do Motor	106 x 127 mm (4.17 x 5.00 in.)	106 x 127 mm (4.17 x 5.00 in.)	
Sistema de Combustível	Trilho comum de alta pressão	Trilho comum de alta pressão	
Aspiração	Turboalimentado, ar de admissão resfriado	Turboalimentado, ar de admissão resfriado	
Filtro de ar do Motor	Estágio duplo com elemento de segurança	Estágio duplo com elemento de segurança	
Sistema de Partida a Frio do Motor	Velas de incandescência	Velas de incandescência	
Refrigeração			
Sistema de Arrefecimento	Radiador para serviço pesado com tanque de desaeração contínua e reservatório de recuperação		
Acionamento do Ventilador	Hidráulico, com velocidade variável e reversão		
Sistema de Transmissão			
Transmissão	Transmissão Continuamente Variável (CVT)		
Faixas de Velocidade, Avanço e Reversão	6		
Velocidade Máxima de Deslocamento com Pneus 30,5-32	Avanço e Reversão		
Faixa 1 (configurações de fábrica para cada faixa de velocidade)	4,79 km/h (2.97 mph)		
Faixa 2	6,38 km/h (3.96 mph)		
Faixa 3	8,61 km/h (5.35 mph)		
Faixa 4	12,40 km/h (7.70 mph)		
Faixa 5	17,97 km/h (11.16 mph)		
Faixa 6	24,74 km/h (15.37 mph)		
Eixos			
Oscilação do Eixo Dianteiro, Batente a Batente	30 graus		
Opções	1400 Extreme Duty e 1400 Super-Wide Extreme-Duty (SWEDA™)		
Diferencial (dianteiro e traseiro)	Trava do diferencial com bloqueio hidráulico, operação em movimento e centro aberto		
Direção	Totalmente hidráulica, joystick		
Ângulo de Articulação	45 graus em cada direção		
Freios de Serviço	Eixos dianteiros e traseiros montados internamente, com disco úmido, resfriados a óleo		
Freio de Estacionamento	Aplicação automática por mola e liberação hidráulica, vedado e lubrificado, multidisco úmido		
Sistema Hidráulico			
Bomba Principal	Circuito aberto, pistão axial, deslocamento variável		
Deslocamento Máximo	85 cc/rev (5.19 ci/rev)		
Sistema Elétrico			
Tensão	24 V		
Número de Baterias (12 V)	2		
Capacidade da Bateria (cada)	950 CCA		
Classificação do Alternador	150 A		
Luzes de Trabalho	11 padrão / 15 opcionais com 3 luzes de serviço		
Garras de Função Dupla			
Controle da Garra	Joystick	Controle da Garra (<i>continuação</i>)	Joystick
Padrão		Opcional	
Abertura	3.226 mm (127 in.)	Abertura	3.886 mm (153 in.)
Área	1,24 m ² (13.3 sq. ft.)	Área	1,63 m ² (17.5 sq. ft.)
Opcional			
Abertura	3.251 mm (128 in.)		
Área	1,48 m ² (15.9 sq. ft.)		
Capacidades de Reabastecimento		Capacidades de Reabastecimento (<i>continuação</i>)	
Skidder	<i>Função Dupla</i>	Reservatório Hidráulico	123,6 L (32.6 gal.)
Tanque de Combustível		Tanque do Fluido para Escapamento de Veículos a Diesel (DEF)	19,9 L (5.2 gal.)
Padrão	391,8 L (103.5 gal.)		
Opcional Grande	457,7 L (120.9 gal.)		
		Peso Operacional	
		Peso da Máquina (função dupla)	19.283 kg (42,512 lb.)
Lâmina do Dozer			
Tipo	<i>Lâmina de Empilhamento Padrão</i>	<i>Lâmina de Empilhamento para Serviço Pesado</i>	<i>Borda de Corte Substituível para Serviço Pesado (RCE)</i>
Largura	2.192,0 mm (86.3 in.)	2.962,4 mm (116.6 in.)	2.962,4 mm (116.6 in.)
Altura	687,6 mm (27.1 in.)	687,6 mm (27.1 in.)	691,0 mm (27.2 in.)
Controle da Lâmina	Joystick	Joystick	Joystick

As imagens e descrições são apenas para informações gerais. Algumas ilustrações podem mostrar opções de produtos ou acessórios que NÃO ESTÃO DISPONÍVEIS em todas as regiões ou que podem exigir modificações para atender às regulamentações locais. As imagens de modelos de equipamentos podem ser geradas digitalmente ou por IA e são apenas ilustrativas. Elas podem não refletir produtos, recursos, opções ou acessórios reais. A disponibilidade do equipamento pode ser limitada. Para saber todos os detalhes, entre em contato com seu concessionário John Deere.

Opções de Lança	648L-III		
Tamanho	2,6 m (8.5 ft.)		
Guincho			
Controle do Guincho	Controle por joystick, acionamento hidráulico		
Capacidade do Cabo	Guincho 6000 de 2 Velocidades com Tambor de 279,5 mm (11 in.)	Guincho 4000 de 2 Velocidades com Tambor de 204 mm (8 in.)	
15,8 mm (5/8 in.)	119,0 m (390 ft.)	77,4 m (252 ft.)	
19,1 mm (3/4 in.)	81,4 m (267 ft.)	54,6 m (177 ft.)	
22,2 mm (7/8 in.)	60,3 m (197 ft.)	39,3 m (128 ft.)	
25,4 mm (1 in.)	46,0 m (150 ft.)	30,7 m (100 ft.)	
Força de Tração – Cabo de 15,8 mm (5/8 in.)	<i>Tambor Vazio na Parada com Guincho 6000 de 2 Velocidades</i>	<i>Tambor Vazio na Parada com Guincho 4000 de 2 Velocidades</i>	
Baixa Velocidade	221,0 kN (49,696 lb.)	213,5 kN (47,997 lb.)	
Alta Velocidade	147,3 kN (33,131 lb.)	142,3 kN (31,990 lb.)	
Velocidade de Tração – Cabo 15,8 mm (5/8 in.)	<i>Tambor Vazio a 1.800 rpm com Guincho 6000 ou 4000 de 2 Velocidades</i>		
Baixa Velocidade	13,4 m/min. (44 fpm)		
Alta Velocidade	20,1 m/min. (66 fpm)		
Dimensões da Máquina		Dimensões da Máquina (continuação)	
Tamanho do Pneu	<i>Função Dupla</i> 30,5-32	Tamanho do Pneu <i>Função Dupla</i> 30,5-32	
A Altura Total	3.365 mm (132.5 in.)	F Distância Entre Eixos	3.680 mm (144.8 in.)
B Largura Total	3.233 mm (127.3 in.)	G Distância em Relação ao Solo	557 mm (21.9 in.)
C Elevação Máxima da Lâmina Acima do Solo	1.517 mm (59.7 in.)	H Comprimento Total	8.129 mm (320.0 in.)*
D Escavação Máxima da Lâmina Abaixo do Solo	359 mm (14.1 in.)	Dimensões de Embarque	
E Largura da Lâmina do Dozer	2.192 mm (86.3 in.)	Tamanho do Pneu	30,5-32
Largura Opcional da Lâmina do Trator	2.962,4 mm (116.6 in.)	Altura Total	3.365 mm (132.5 in.)
		Largura Total	3.233 mm (127.3 in.)
		Comprimento de Embarque	9.244 mm (363.9 in.)*
		*Comprimento baseado na lança de 2,6 m (8.5 ft.).	

Skidder com Garra 648L-III de Função Dupla



As imagens e descrições são apenas para informações gerais. Algumas ilustrações podem mostrar opções de produtos ou acessórios que NÃO ESTÃO DISPONÍVEIS em todas as regiões ou que podem exigir modificações para atender às regulamentações locais. As imagens de modelos de equipamentos podem ser geradas digitalmente ou por IA e são apenas ilustrativas. Elas podem não refletir produtos, recursos, opções ou acessórios reais. A disponibilidade do equipamento pode ser limitada. Para saber todos os detalhes, entre em contato com seu concessionário John Deere.



MSK648LIIUPT (25-09)



JOHN DEERE