

# HARVESTER DE ESTEIRA 953MH



JOHN DEERE



# AQUI FORA, O COMUM NÃO TEM VEZ.

O trabalho pode ser exigente na sua terra. É por isso que confiamos nas percepções reais de clientes como você para nos dizer o que é necessário para ter sucesso. Um material rodante longo e largo para estabilidade singular. Opções de barra padrão e de longo alcance com opção de vários implementos para se adaptar à aplicação. Transmissão de giro duplo para aumentar a produtividade. Visibilidade expansiva. Um tanque de combustível grande para você continuar trabalhando e produzindo por mais tempo. E um motor a diesel John Deere PowerTech™ Plus 9.0 I para serviço pesado que oferece baixo consumo total de fluidos e alta confiabilidade. Esta máquina foi criada para lidar com suas tarefas mais difíceis.

## Capacidade de alcance

Duas opções de barra são projetadas para corresponder ao seu implemento e à sua aplicação. Uma barra avançada de 9,12 metros (29,9 pés) acomoda grandes implementos de colheita de madeira grande, enquanto uma barra de 10,34 metros (33,9 pés) mais versátil com alcance estendido para colheita/processamento é ideal para aplicações que exigem acessórios de médio porte.

## Opção de tubulação pelo bico

A tubulação opcional pelo bico direciona as mangueiras para cima, fora de perigo para prolongar sua vida útil, aumentando o tempo de atividade e reduzindo os custos operacionais.

## Estabilidade garantida

O esforço de tração confiável permite manobrar em terreno difícil ou íngreme, neve profunda e pântanos. O material rodante longo e largo maximiza a estabilidade em todas as condições de terreno.

## Manutenção simplificada

O acesso conveniente aos componentes de serviço ajuda a simplificar as verificações diárias e as tarefas de manutenção preventiva para que sejam feitas dentro do prazo, minimizando os reparos custosos na estrada.

## Controle confortável

Os apoios de braço totalmente ajustáveis incluem teclados montados para levar o controle de todas as funções da máquina à ponta dos dedos do operador. O assento com suspensão a ar padrão na cabine climatizada ajuda a proporcionar conforto excepcional durante o dia. O novo assento aquecido e ventilado (HVS) é um opcional.

## Tudo o que você precisa

A caixa de ferramentas montada no material rodante opcional fornece armazenamento conveniente para ferramentas, dentes da serra, barras de serra extras e outras peças sobressalentes, eliminando viagens extras de volta ao caminhão de serviço.

## Baixo consumo total de fluidos

Os motores a diesel Tier 4 Final (FT4) EPA da John Deere/Estágio V da EU mantêm o desempenho máximo do motor enquanto minimizam o consumo total de fluidos: combustível diesel e fluido para escapamento de veículos a diesel (DEF). Essa taxa excepcionalmente conservadora de uso de DEF é até quatro vezes menor do que a de alguns outros sistemas FT4.



# ASSUMA O CONTROLE COM O IBC

## **Aumente a produtividade desde o início**

O Controle de Barra Inteligente Opcional (IBC) suaviza as operações da barra, tornando-as mais precisas e eficientes.

## **Bom e preciso**

O IBC melhora a precisão do posicionamento do implemento, principalmente com alcances estendidos. Os movimentos do joystick proporcionam uma velocidade da barra consistentemente suave, independentemente da extensão da barra.

## **Controle sem esforço**

Com o IBC, os operadores não precisam mais controlar cada função independente da barra de forma separada. Basta controlar a posição do implemento, e o IBC guia automaticamente a barra e os cilindros de acordo. O IBC também controla automaticamente a velocidade de giro com base na posição geral do implemento.

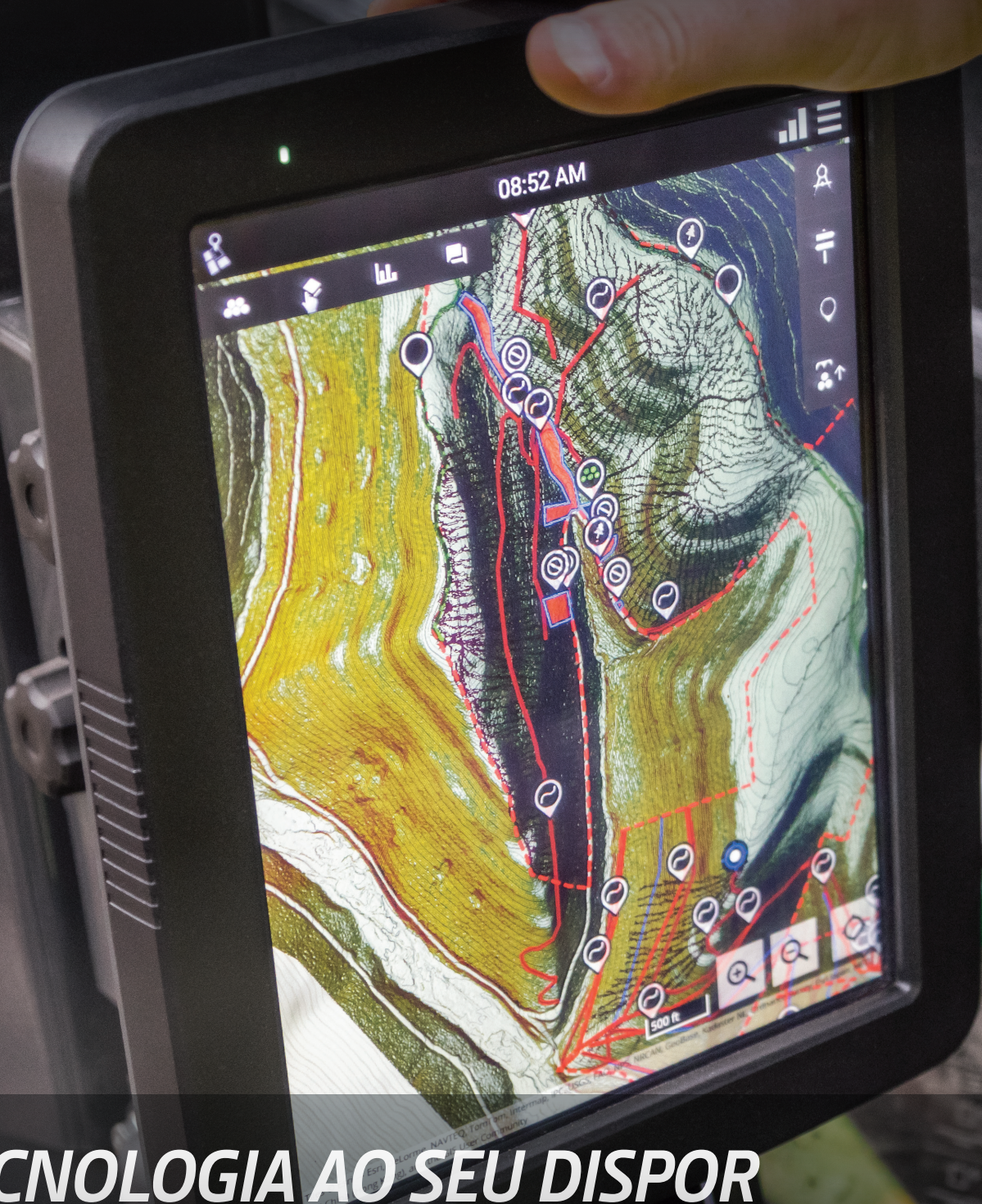
## **Escolha a forma como você trabalha**

O IBC pode ser facilmente configurado de acordo com a preferência do usuário para que os operadores possam adaptar seus movimentos à aplicação. O padrão de controle do IBC que funciona melhor para cada operador também pode ser selecionado, melhorando ainda mais a facilidade de uso pessoal. As configurações individuais do usuário podem ser salvas em até oito perfis separados para acomodar vários níveis de habilidade e experiência.

**O IBC PERMITE  
MOVIMENTOS  
PRECISOS DA BARRA**



HARVESTER DE ESTEIRA 953MH



## **A TECNOLOGIA AO SEU DISPOR NA FLORESTA E NO ESCRITÓRIO.**

Coordene sua operação e a produtividade de sua equipe onde quer que você esteja com os Equipamentos Florestais de Precisão da John Deere e nossas principais soluções de tecnologia.

## CARACTERÍSTICAS

### Inteligência central

Sua máquina de Equipamentos Florestais John Deere chega da fábrica equipada com um potente conjunto de tecnologias e recursos já integrados. Cada um desempenha um papel importante no gerenciamento da integridade e do desempenho de sua frota geral de equipamentos:

- A **conectividade do JDLink™ e o John Deere Operations Center™** permitem rastrear seu equipamento, ver quais máquinas estão em uso e saber se elas estão sendo utilizadas adequadamente e com o máximo de produtividade e eficiência.
- O **John Deere Connected Support™** utiliza um conjunto de ferramentas de concessionário e de fábrica projetadas para oferecer maior tempo de atividade e melhor produtividade, além de reduzir os custos operacionais diários.
- A **Capacidade Remota de Programação e Diagnósticos** dentro do John Deere Connected Support ajuda seu concessionário a avisar sobre qualquer problema com a máquina, muitas vezes antes mesmo de você saber que há algo errado, e iniciar soluções sem cobrança da visita de um técnico ao seu local de trabalho.
- Nossa abordagem dupla avançada para a **Integridade da Máquina** combina a experiência dos especialistas em tecnologia de nossos concessionários com os especialistas de dados de nosso Centro de Monitoramento da Integridade da Máquina (MHMC). Como parte do John Deere Connected Support, as informações de milhares de máquinas conectadas passam pelo MHMC, permitindo que nossos especialistas identifiquem tendências e desenvolvam protocolos de manutenção preventiva e reparação novos e melhorados.

### Equipamentos Florestais de Precisão

Acabe com as suposições ao planejar, implementar e monitorar sua operação de extração de madeira. As ferramentas de nosso sistema de planejamento de produção e rastreamento se expandem pelos principais recursos tecnológicos que vêm como padrão em todas as máquinas de Equipamentos Florestais da John Deere para criar uma nova variedade de possibilidades avançadas:

- O **TimberMatic™ Maps** é uma solução inovadora de software integrado que ajuda você a reimaginar seus locais de trabalho. Visualizações de produção em tempo real, rotas otimizadas e uma conexão de nuvem compartilhada tornam ainda mais fácil melhorar o nível da sua operação florestal.
- O **TimberManager™** é uma solução baseada na web para PCs, tablets e celulares que permite que você acompanhe o progresso do local de trabalho. Combinado com o TimberMatic Maps, esse software oferece visibilidade completa da sua operação, desde a terra ceifada até máquinas específicas, para que você possa simplificar a comunicação, analisar tarefas e aumentar a produtividade:
  - O **Monitoramento Remoto** permite acompanhar a integridade e o desempenho de sua frota de onde quer que você esteja.
  - O **Rastreamento Preciso do Progresso** permite definir metas para que sua equipe se reúna ao longo do dia.
  - A **Visualização da Produção em Tempo Real** exhibe o progresso, incluindo a contagem de árvores, a área colhida e a tonelagem estimada.
  - O **Mapeamento Simplificado** dos dados da máquina e o rastreamento de localização baseado em GPS mostra contagens precisas de troncos e toras.
  - As **Atualizações em Tempo Real** permitem que você ajuste o curso ou elimine tarefas, se necessário, para manter um fluxo de trabalho estável.
  - A **Otimização da Frota** vai além do gerenciamento de máquinas para ajudar a melhorar a eficiência do seu negócio.



**CONECTIVIDADE  
AO JD LINK™**

SEM CUSTO ADICIONAL  
SEM ASSINATURAS  
SEM DATAS DE RENOVAÇÃO

# 953MH

## ESPECIFICAÇÕES DA HARVESTER DE ESTEIRA

<b>Motor</b>		
Fabricante e Modelo	John Deere PowerTech™ Plus 6090PSS	John Deere PowerTech Plus 6090H
Padrão de Emissão Não Rodoviária	Tier 4 Final EPA/Estágio V da EU	Tier 3 EPA/Estágio IIIA EU
Deslocamento	9,0 l (549 pol. <sup>3</sup> )	9,0 l (549 pol. <sup>3</sup> )
Potência Máxima a 1.900 rpm	246 kW (330 hp)	246 kW (330 hp)
Torque de Pico Útil a 1.500 rpm	1.392 Nm (1.027 libras-pés)	1.527 Nm (1.126 libras-pés)
<b>Resfriamento</b>		
Tipo de Ventilador	Tipo de sucção, acionamento hidráulico, velocidade variável, reversão	
<b>Hidráulica</b>		
Centro fechado, pressão compensada, sensor de carga		
<b>Sistema Viagem Padrão</b>		
<b>Bomba Principal</b>	Pistão axial de deslocamento variável	
Fluxo Nominal Máximo	532 l/min (141 gpm)	
<b>Bomba do Implemento</b>	Pistão axial de deslocamento variável dedicado	
Fluxo Nominal Máximo	209 l/min (55 gpm)	
Filtragem de Óleo	2 filtros de retorno principais, retorno de 10 microns com desvio, 1 filtro de dreno da caixa, 25 microns	
<b>Elétrica</b>		
	<i>Tier 4 Final EPA/Estágio V da EU</i>	<i>Tier 3 EPA/Estágio IIIA EU</i>
Tensão	24 V	24 V
Número de Baterias	2 de 12 V	2 de 12 V
Classificação do Alternador	150 A	Padrão de 100 A/Opcional de 150 A
Luzes de Trabalho	LED (13)	LED (13)
Luzes de Serviço	LED (3)	LED (3)
<b>Material Rodante</b>		
Guias integrais da esteira, material espesso e resistente à abrasão, ângulos de rampa, ajuste hidráulico da esteira		
Tamanho da Esteira	U7 Serviço Extremo (EXD)	
Corrente da Esteira	215,9 mm (8,5 pol.)	
Número de Elos da Esteira (por lado)	47	
Roletes Inferiores (por lado)	9	
Peças Deslizantes do Transportador/Roletes (por lado)	2	
<b>Desempenho de Deslocamento</b>		
Velocidade de Deslocamento, Avanço e Ré		
Alta	4,2 km/h (2,6 mph)	
Baixa	2,0 km/h (1,2 mph)	
Força de Tração	322 kN (72.300 lbf)	
<b>Rotação Superior</b>		
<b>Sistema de Giro, Padrão</b>		
Velocidade de Giro (máxima)	4,8 rpm	
Torque de Giro	110.170 Nm (81.260 lb-ft)	
Freio de Giro	Multidisco úmido vedado, aplicado/liberado manualmente	
<b>Facilidade de Manutenção</b>		
<b>Capacidades de Reabastecimento</b>		
	<i>Tier 4 Final EPA/Estágio V da EU</i>	<i>Tier 3 EPA/Estágio IIIA EU</i>
Tanque de Combustível	1.080 l (285 gal.)	1.080 l (285 gal.)
Tanque de DEF (Fluido para Escapamento de Veículos a Diesel)	42 l (11 gal.)	N/D
<b>Pressão sobre o Solo (SAE J1309)</b>		
Inclui equipamento padrão, barra padrão, contrapeso pesado, tanque de combustível semicheio e todos os fluidos, sem implemento		
	<i>Tier 4 Final EPA/Estágio V da EU</i>	<i>Tier 3 EPA/Estágio IIIA EU</i>
Material Rodante	U7 EXD	U7 EXD
Garras Duplas		
610 mm (24 pol.)	64,2 kPa (9,3 psi)	63,5 kPa (9,2 psi)
762 mm (30 pol. TriTrack)	52,3 kPa (7,6 psi)	51,7 kPa (7,5 psi)
Garra Única		
610 mm (24 pol.)	63,8 kPa (9,3 psi)	63,1 kPa (9,2 psi)
711 mm (28 pol.)	55,4 kPa (8,0 psi)	54,8 kPa (7,9 psi)
Garra Tripla (somente terreno macio)		
914 mm (36 pol. TriTrack)	44,3 kPa (6,4 psi)	43,8 kPa (6,4 psi)
<b>Peso Operacional</b>		
Inclui equipamento padrão, barra padrão, esteiras de garras única 610 mm (24 pol.), contrapeso pesado, tanque de combustível semicheio e todos os fluidos, sem implemento		
	<i>Tier 4 Final EPA/Estágio V da EU</i>	<i>Tier 3 EPA/Estágio IIIA EU</i>
Material Rodante	U7 EXD	U7 EXD
Peso Aproximado – Máquina Base	33.360 kg (73.560 lb)	33.000 kg (72.770 lb)

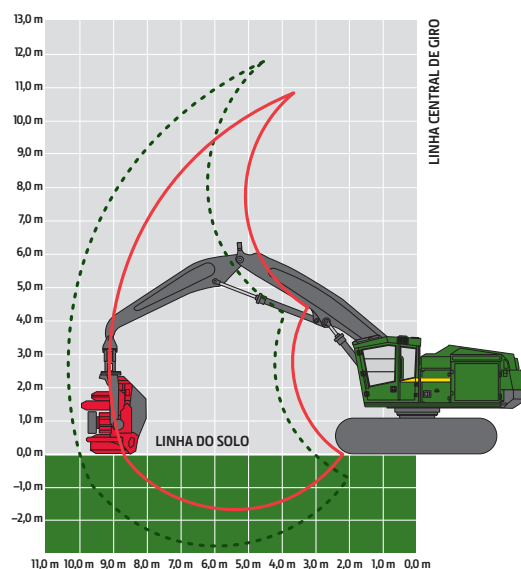
Embora sejam fornecidas informações gerais, imagens e descrições, algumas ilustrações e textos podem incluir opções de produtos e implementos NÃO DISPONÍVEIS em todas as regiões e, em alguns países, os produtos e implementos podem exigir modificações ou acréscimos para garantir a conformidade com as normas locais desses países.

Desempenho da Barra		953MH	
<b>Barra Padrão</b>			
Capacidade de Elevação, Apenas com o Pino em Alcance Total	4.860 kg (10.720 lb)	<b>Barra Potência Opcional</b>	
Capacidade de Elevação, Apenas com o Pino a 9,1 m (30 ft)	5.800 kg (12.790 lb)	Capacidade de Elevação, Apenas com o Pino em Alcance Total	6.170 kg (13.600 lb)
Capacidade de Elevação, Apenas o Pino a 7,6 m (25 ft)	7.300 kg (16.100 lb)	Capacidade de Elevação, Apenas o Pino a 7,6 m (25 ft)	8.220 kg (18.130 lb)

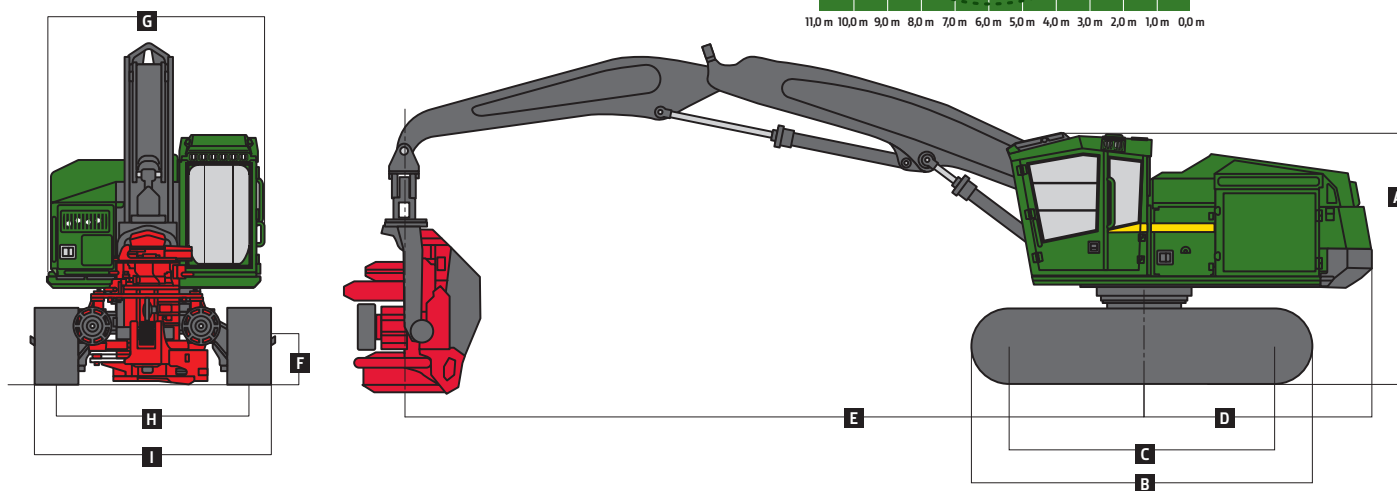
Informações do Implemento				
Implemento	HTH622B	HTH623C	HTH624C*	HTH625C*
Capacidade Máxima de Corte	750 mm (29,5 pol.)	750 mm (29,5 pol.)	810 mm (31,9 pol.)	900 mm (35,4 pol.)
Capacidade Máxima de Desgalhe	640 mm (25,2 pol.)	700 mm (27,6 pol.)	760 mm (29,9 pol.)	810 mm (31,9 pol.)
Mecanismo de Alimentação	3 roletes, acionamento hidráulico totalmente sincronizado		3 roletes, acionamento hidráulico totalmente sincronizado	
Dimensões				
Largura Máxima (braços abertos)	1.700 mm (66,9 pol.)	2.000 mm (78,7 pol.)	2.000 mm (78,7 pol.)	2.000 mm (78,7 pol.)
Altura (incluindo o rotator)	2.700 mm (106,3 pol.)	3.000 mm (118,1 pol.)	3.000 mm (118,1 pol.)	3.250 mm (128,0 pol.)
Peso (rotator e articulação padrão)	2.190 kg (4.830 lb)	2.870 kg (6.330 lb)	3.460 kg (7.630 lb)	4.270 kg (9.420 lb)

\*Disponível solo con barra de potência. Consulte el folleto individual del cabezal de cosecha para obtener más información.

Dimensões da Máquina			
Material Rodante Padrão	U7 EXD	Material Rodante Padrão (continuação)	U7 EXD
<b>A</b> Altura Total com Barra Potência		<b>H</b> Bitola da Esteira	2,69 m (8 ft e 10 pol.)
Parte Superior da Cabine com Claraboia Plana	3,55 m (11 ft e 8 pol.)	<b>I</b> Largura sobre as Esteiras	
Parte Superior da Cabine com Claraboia em Pico	3,77 m (12 ft e 4 pol.)	Sapatas da Esteira de 610 mm (24 pol.)	3,30 m (10 ft e 10 pol.)
Parte Superior da Barra, Estendida, Implemento Vertical	3,86 m (12 ft e 8 pol.)	Sapatas da Esteira de 711 mm (28 pol.)	3,40 m (11 ft e 2 pol.)
<b>B</b> Comprimento Total da Esteira	4,90 m (16 ft e 1 pol.)	Sapatas da Esteira de 760 mm (30 pol.)	3,45 m (11 ft e 4 pol.)
<b>C</b> Comprimento da Esteira (da roda-guia ao centro da roda dentada)	3,83 m (12 ft e 7 pol.)	Sapatas da Esteira de 914 mm (36 pol.)	3,61 m (11 ft e 10 pol.)
<b>D</b> Giro Traseiro (do centro de giro)	3,18 m (10 ft e 5 pol.)		
<b>E</b> Alcance da Barra (até o pino do implemento)			
Barra Padrão			
Máximo	10,34 m (33 ft e 11 pol.)		
Mínimo	4,21 m (13 ft e 10 pol.)		
Faixa de Corte	6,13 m (20 ft e 1 pol.)		
Barra Potência Opcional			
Máximo	9,12 m (29 ft e 11 pol.)		
Mínimo	3,68 m (12 ft e 1 pol.)		
Faixa de Corte	5,44 m (17 ft e 10 pol.)		
<b>F</b> Distância até o Solo			
Garra Única	779 mm (31 pol.)		
Garras Duplas	756 mm (30 pol.)		
Garras Triplas	738 mm (29 pol.)		
<b>G</b> Largura da Estrutura Superior			
Sem Passarela Opcional	3,05 m (10 ft e 0 pol.)		
Com Passarela Opcional	3,20 m (10 ft e 6 pol.)		



#### Harvester de Esteira 953MH



Embora sejam fornecidas informações gerais, imagens e descrições, algumas ilustrações e textos podem incluir opções de produtos e implementos NÃO DISPONÍVEIS em todas as regiões e, em alguns países, os produtos e implementos podem exigir modificações ou acréscimos para garantir a conformidade com as normas locais desses países.



MTH953UPT (24-10)



**JOHN DEERE**